

Gültig ab  
1. August 2021

# Lohnt sich: das NAH.SH- Jobticket.



**NAH.SH**

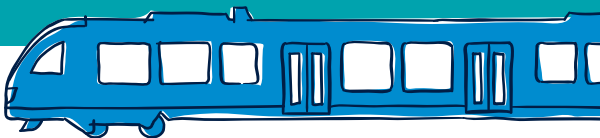
Der Nahverkehr

Schleswig-Holstein. Der echte Norden.

# So günstig war Pendeln noch nie.

**Wir sponsern den Arbeitsweg:** Mit dem NAH.SH-Jobticket sind Beschäftigte jetzt so günstig, bequem und nachhaltig unterwegs wie nie zuvor. Das lohnt sich für Arbeitgeber und Beschäftigte. Und für die Umwelt. Das NAH.SH-Jobticket ist ab sofort erhältlich.

- **Doppelt sparen:** Arbeitgeber-Zuschuss plus NAH.SH-Rabatt.
- **Einmalig günstig:** mögliche Ersparnis von monatlich 50 Euro oder mehr.
- **Steuervorteile nutzen:** Mit dem NAH.SH-Jobticket sparen Arbeitgeber und Beschäftigte Steuern und Sozialabgaben.
- **Auch für kleinere Unternehmen:** erhältlich bereits ab 5 Nutzer\*innen.
- **Homeoffice-geeignet:** lohnt sich auch, wenn ab und an von zu Hause aus gearbeitet wird.



# Lohnt sich. Für Beschäftigte.

**Für Beschäftigte ist das NAH.SH-Jobticket deshalb so günstig, weil sie gleich doppelt sparen:** durch einen monatlichen Arbeitgeber-Zuschuss und den zusätzlichen NAH.SH-Rabatt.



## **Stufenweise sparen: monatlich mindestens 25 Euro oder 50 Euro**

Der Arbeitgeber legt die Höhe seines Zuschusses fest - wir geben den NAH.SH-Rabatt dazu. So sparen Beschäftigte je nach Rabattstufe monatlich 25 Euro oder 50 Euro.



## **Entspannter Weg zur Arbeit**

Pendlerstaus und lästiges Einparken können Beschäftigte mit dem NAH.SH-Jobticket vergessen.



## **Gut für die Umwelt**

Wenn Beschäftigte regelmäßig den Nahverkehr für ihren Arbeitsweg nutzen, leisten sie einen aktiven Beitrag zum Klima- und Umweltschutz.



## **Jederzeit nutzbar**

Das NAH.SH-Jobticket gilt rund um die Uhr. Es lohnt sich schon bei wenigen Fahrten, sogar bei Homeoffice-Vereinbarungen - und kann auch in der Freizeit genutzt werden.



## **Freunde und Familie mitnehmen**

Am Wochenende und an Feiertagen können Beschäftigte einen Erwachsenen und bis zu drei Kinder bis einschließlich vierzehn Jahre auf ihrer Strecke kostenfrei mitnehmen.

# Lohnt sich. Für Arbeitgeber.

**Seinen Beschäftigten das NAH.SH-Jobticket zu ermöglichen**, ist ein sinnvolles, nachhaltiges und gewinnbringendes Investment – für das eigene Unternehmen, für die Menschen, die dort arbeiten, und für unseren Planeten.



## Schärft das Arbeitgeber-Profil

Zukünftigen Bewerber\*innen gefällt das: steuerbegünstigte Sozialleistung, Geste der Wertschätzung und ein aktiver Beitrag zum Klimaschutz.



## Gut für das Betriebsklima

NAH.SH-Jobticket-Nutzer\*innen kommen ganz entspannt mit Bahn und Bus zur Arbeit.



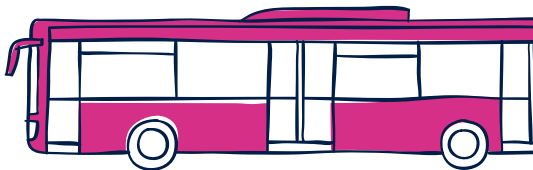
## Verbessert die Umweltbilanz

Je mehr Menschen regelmäßig den Nahverkehr für ihren Arbeitsweg nutzen, desto besser für unseren Planeten.



## Keine versteckten Kosten

Ab einem Mindestbetrag von 15 Euro kann die Höhe des Arbeitgeber-Zuschusses frei bestimmt werden – und ist sozialabgabenfrei. Es gibt keine weiteren Gebühren.



# Vorteile für Hamburg-Pendler.



**Für Pendler\*innen mit Start oder Ziel in Hamburg ist das NAH.SH-Jobticket besonders attraktiv.**

## **Eine Fahrkarte für alles**

Das NAH.SH-Jobticket gilt auch für die Strecke im Hamburger Verkehrsverbund (HVV). So haben Beschäftigte mit dem NAH.SH-Jobticket eine Fahrkarte für die gesamte Verbindung. Das ist bequemer und günstiger als die Kombination mit dem HVV-ProfiTicket.

---

## **Preisgarantie**

Mit einem durchgängigen NAH.SH-Jobticket für die 2. Klasse zahlen Beschäftigte nicht mehr, als wenn sie das HVV-Profi-Ticket und das Abo im SH-Tarif kombinieren.

---

## **Hamburg inklusive**

Das NAH.SH-Jobticket nach Hamburg gilt selbstverständlich auch in den Verkehrsmitteln des Hamburger Verkehrsverbundes (HVV) im Tarifbereich Hamburg AB (Ringe A und B): U-, S-, A- und R-Bahnen, Busse und Hafenfähren; Schnellbusse mit 1. -Klasse-Fahrkarte.



# Rabatte

## Zuschuss + Rabatt = Ersparnis.

	Rabattstufe 1	Rabattstufe 2
Monatlicher Zuschuss Arbeitgeber	ab 15 Euro	ab 30 Euro
Monatlicher Rabatt NAH.SH	10 Euro	20 Euro
Monatliche Ersparnis* für die Beschäftigten	mindestens 25 Euro	mindestens 50 Euro

**Das NAH.SH-Jobticket ist für alle Strecken im SH-Tarif erhältlich:** für Fahrten mit den Nahverkehrszügen und Bussen in Schleswig-Holstein und nach Hamburg.

### Preisbeispiele (Stand 01.08.2021):

Relation (direkter Weg)		Endpreise (in Euro) für Beschäftigte pro Monat	
von	nach	Rabattstufe 1	Rabattstufe 2
Kiel	Kiel	27,50	2,50
Kiel	Neumünster	128,33	103,33
Kiel	Eckernförde	128,33	103,33
Kiel	Rendsburg	128,33	103,33
Lübeck	Lübeck	27,50	2,50
Lübeck	Region Lübeck	42,08	17,08
Lübeck	Hamburg	189,00	174,00
Neumünster	Neumünster	13,30	0,00
Neumünster	Hamburg	207,50	182,50
Westerland	Klanxbüll	85,00	60,00
Westerland	Niebüll	128,33	103,33

Auszubildende erhalten den Rabatt auf den Preis der Schülermonatskarte.

\* Im Vergleich zur Monatskarte im Abo, auch für Auszubildende.



# Der Weg zum NAH.SH-Jobticket. So einfach geht's.

**Bevor Beschäftigte das NAH.SH-Jobticket nutzen können, schließt der Arbeitgeber einen Rahmenvertrag ab.** Das ist bereits ab 5 NAH.SH-Jobticket-Nutzer\*innen möglich. **Praktisch:** Der Rahmenvertrag ist für alle Arbeitgeber offen: Unternehmen, Verwaltungen, Behörden und Institutionen.

### 01. Rahmenvertragsabschluss durch den Arbeitgeber

Der Arbeitgeber schließt den Rahmenvertrag zum NAH.SH-Jobticket mit dem Vertriebspartner ab. Darin werden unter anderem die Höhe des Arbeitgeber-Zuschusses und der Zahlungsweg festgelegt. Unser Jobticket-Team begleitet hierbei als zentraler Ansprechpartner.

---

### 02. Bestellung durch die Beschäftigten

Nach Abschluss des Rahmenvertrages können die Beschäftigten ihr persönliches NAH.SH-Jobticket bestellen - wahlweise als Handy-Ticket oder als Papierfahrkarte.

---

### 03. Erhalt des NAH.SH-Jobtickets

Die Tickets senden wir direkt an die Beschäftigten.

---

### 04. Bezahlung des NAH.SH-Jobtickets

Die zu zahlenden Beträge werden monatlich von den vereinbarten Konten abgebucht.



# Haben Sie Fragen?

Dann wenden Sie sich bitte an den

## **NAH.SH-Kundendialog**

T. 0431.660 19 449

kundendialog@nah.sh

**Informationen rund um das NAH.SH-Jobticket  
und Antworten auf die häufigsten Fragen  
finden Sie online auf: [nah.sh/jobticket](https://nah.sh/jobticket)**



# NAH.SH

Der Nahverkehr